

新しい年を迎え、良い年になるようにと願ったばかりの1月1日に能登半島地震が発生してしまいました。多くの方が被災されている報道を見ながら、南海トラフ地震への心配や支援として出来ることがあるのだろうかと考えながら過ごす日々が続いており、まずは出来ることとして被災地の皆様が一日も早く平穏な生活に戻られますことを心からお祈りいたします。私達も大きな地震がいつ起きてもおかしくないと言われる中で日々を過ごしており、これまでの災害から学び、防災活動に活かさなくてはなりません。備蓄品の確保や家具の固定、緊急時の避難場所と連絡方法の確認など完璧でなくても常に防災意識を高めておくようにしたいものです。

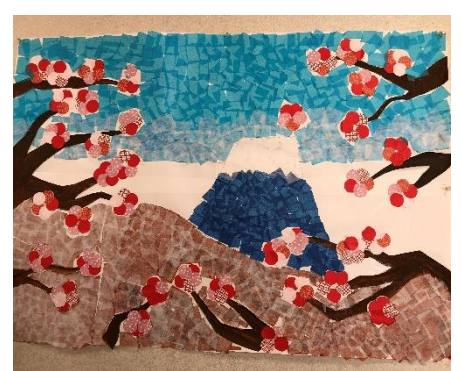
## 感染拡大注意報が発令されました。

年末のインフルエンザの流行から年明けのコロナ第10波が予想されていましたが、1/19 静岡県では新型コロナウイルス感染者数の増加に伴い「感染拡大注意報」が発令されました。手洗い・うがい・マスクの着用、換気や消毒、規則正しい生活で免疫力を高めることなど、これまでの経験を活かした感染予防対策に取り組みたいものです。デイサービスご利用にあたっては、普段と違う体調ではないか？同居家族に体調不良者がいないか？をご確認頂くよう再度お願い申し上げます。



## デイサービスの1月

手作りの神社ですが初詣を行い、絵馬に新年の願いごとを記しました。自身の健康や家族の幸せ、仲間と楽しく過ごしたい思いなど皆さんの様々な願いが叶うようにと思っております。初詣の後はおみくじや福引なども楽しんでいきます。



今年もお正月準備をご利用者の皆さんに協力頂き行わせて頂きました。牛乳パックからの年賀状制作、お一人お一人の力作で玄関に素敵な書道作品を飾ることも出来ました。

